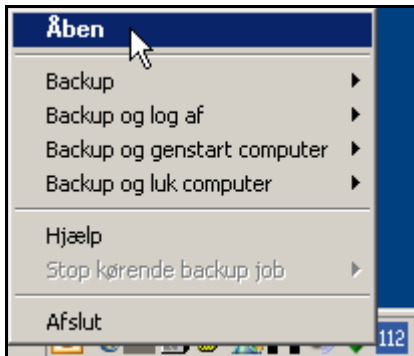
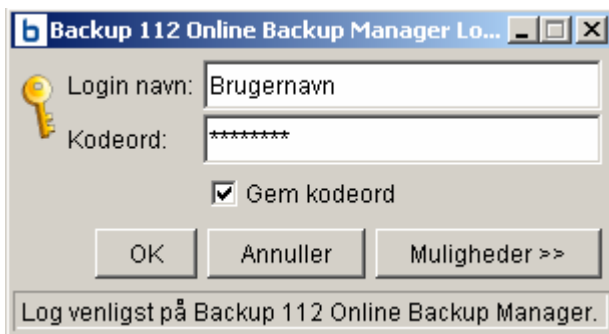


Guide til opsætning af Microsoft Exchange backup job

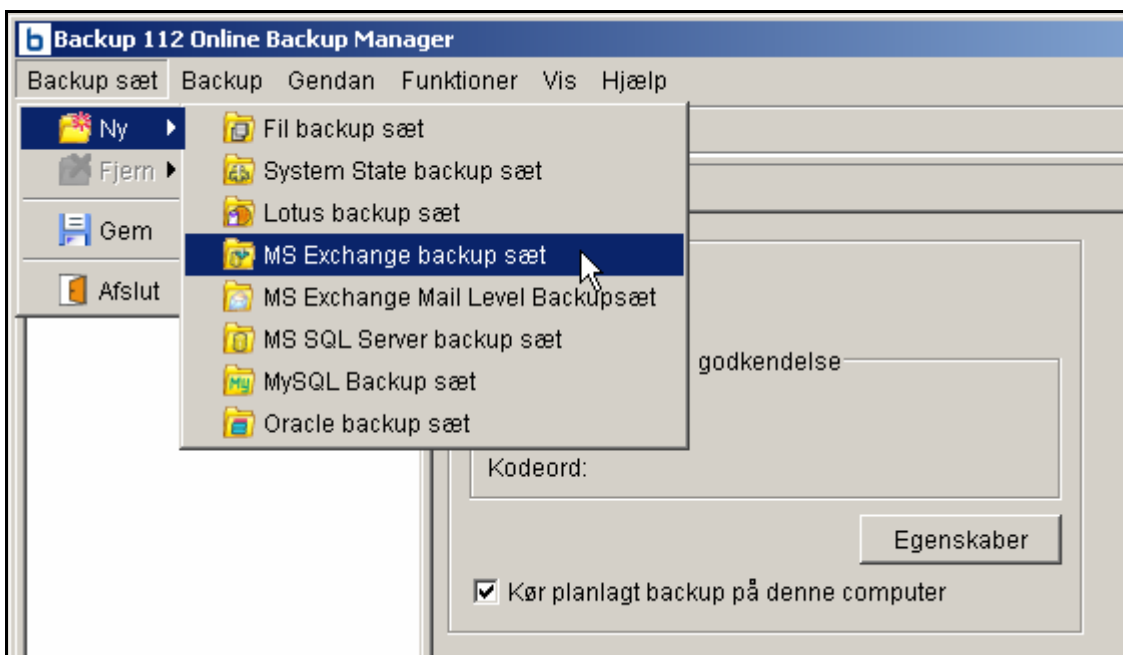
1. Åben Backup 112 Online Backup Manager ved at højreklikke på 112 ikonet nede i proceslinien ved siden af system tiden.



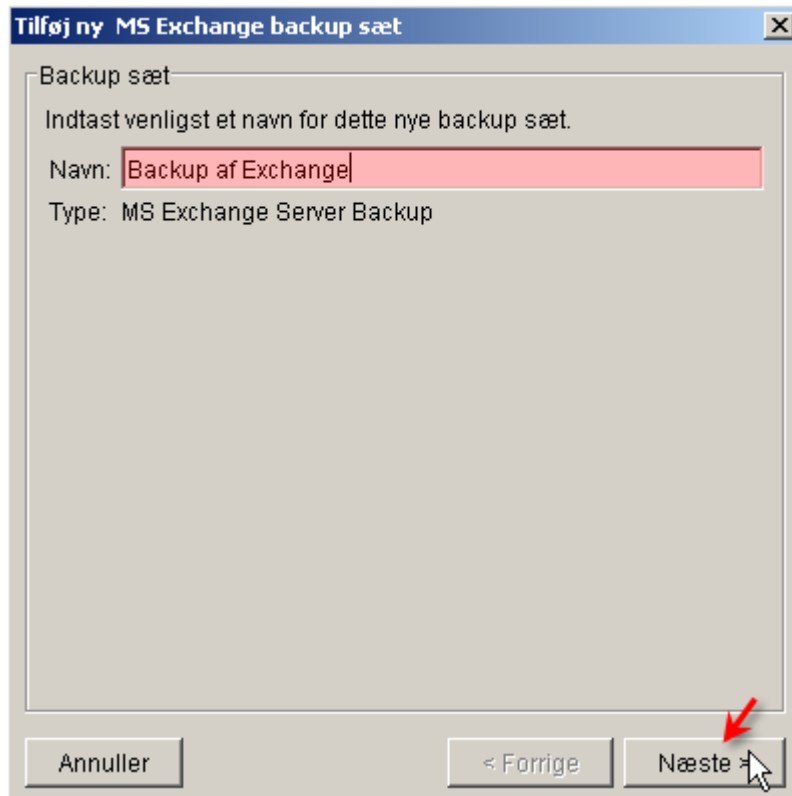
2. Log ind med brugernavn og kodeord



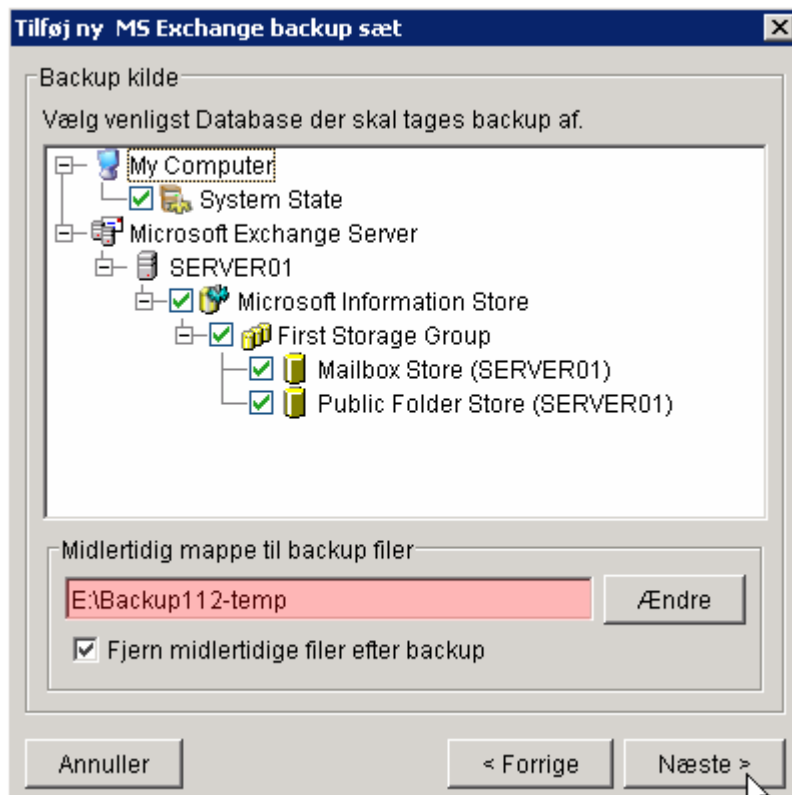
3. Opret et nyt backup job. Vælg fra menuen "Backup sæt" -> "Ny" -> "MS Exchange backup sæt".



4. Angiv et navn til Exchange backup jobbet.



5. Vælg Exchange server samt System State (system-indstillingerne)

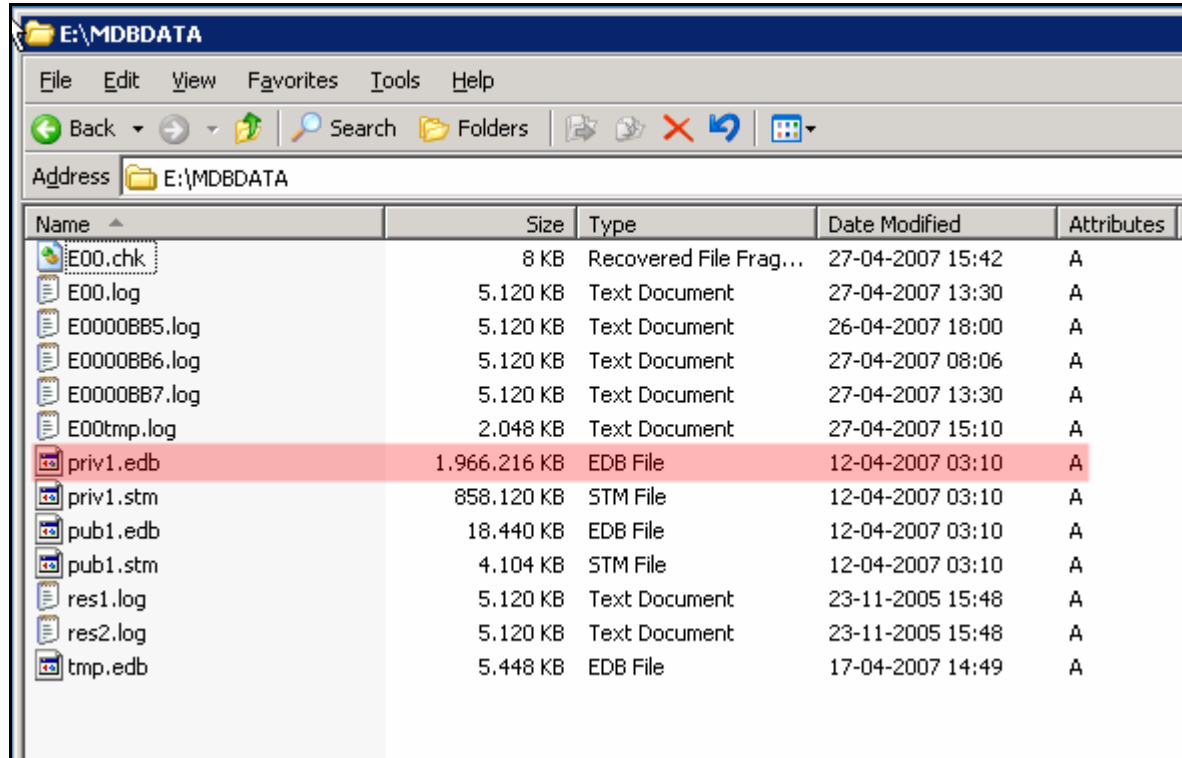


OBS! Opret et temp. bibliotek på en anden lokal disk end systemdisken (C:\) hvis det er muligt!

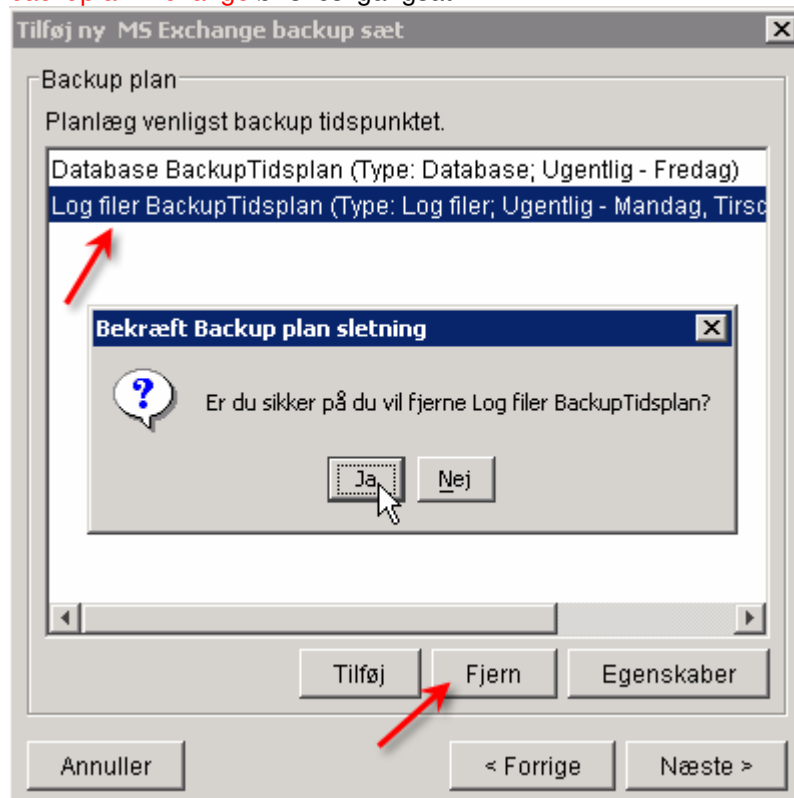
Ellers kan man risikere at systemdisken løber fuld underbackup (pga. store temp. filer) og dette kan, i værste tilfælde resultere i, at systemet crasher!

Opret derfor temp. biblioteket på et lokalt diskdrev hvor der er rigeligt med ledig plads!

Der skal minimum være plads til den største fil der skal tages backup af. I vores tilfælde er det f.eks. Exchange serverens "Priv1.edb"

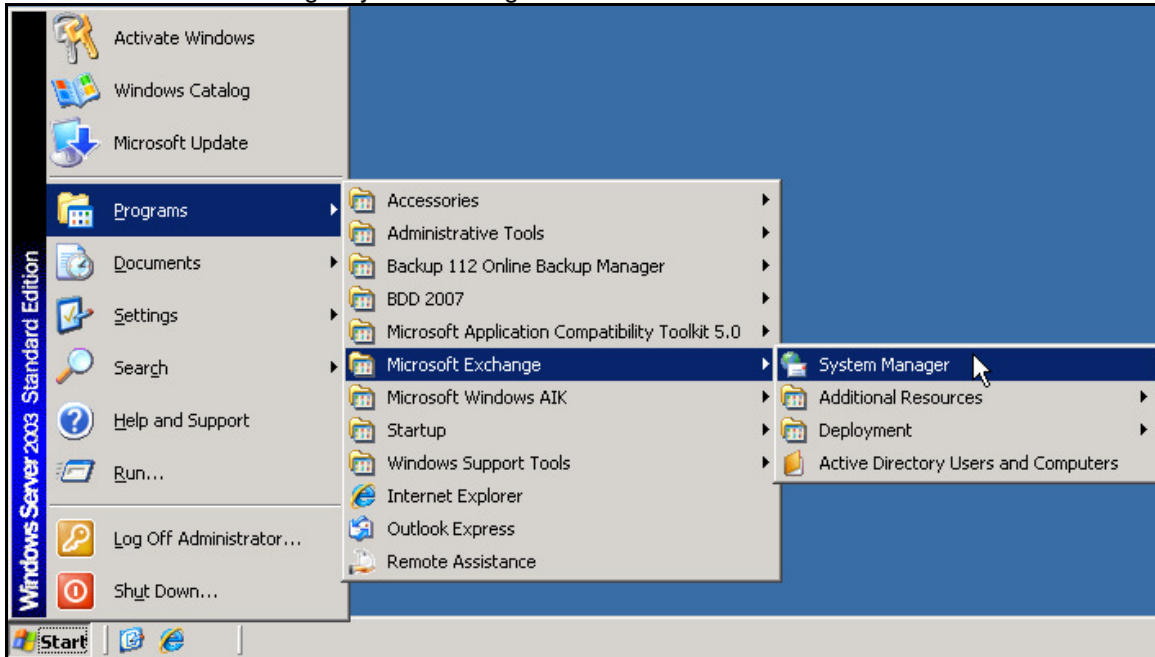


6. Slet tidsplanen for "Log filer" og tilpas tidsplanen for "Database" til en dag hvor den **første fulde backup af Exchange** ønskes igangsæt.

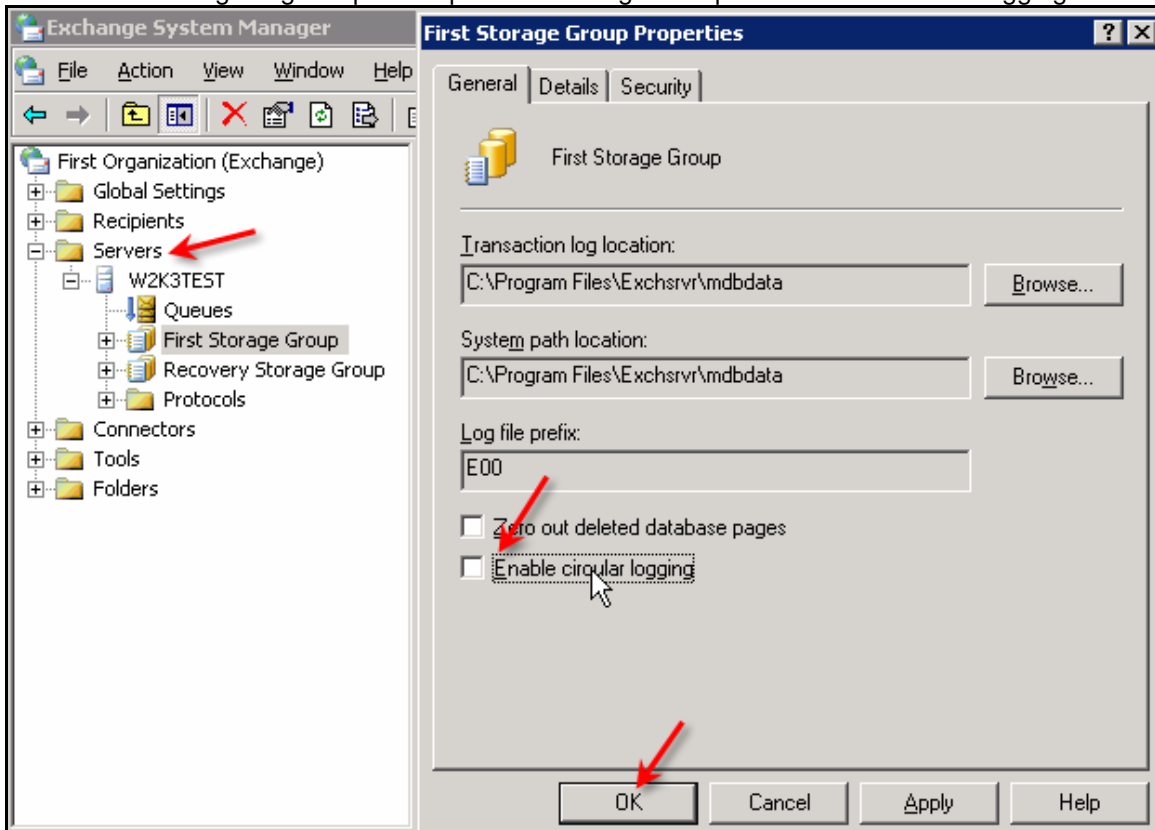


Fredag er ofte en god dag til dette, da en stor Exchange backup godt kan tage flere dage at overføre, med en almindelig ADSL-forbindelse på f.eks. 512 kbit/s i upload-hastighed. Når den første fulde Exchange backup er succesfuldt overført til backupserveren, oprettes der på ny en **ugentlig** tidsplan for "Log filer" til f.eks. mandag-tirsdag-onsdag-torsdag. Husk at gemme indstillingerne.

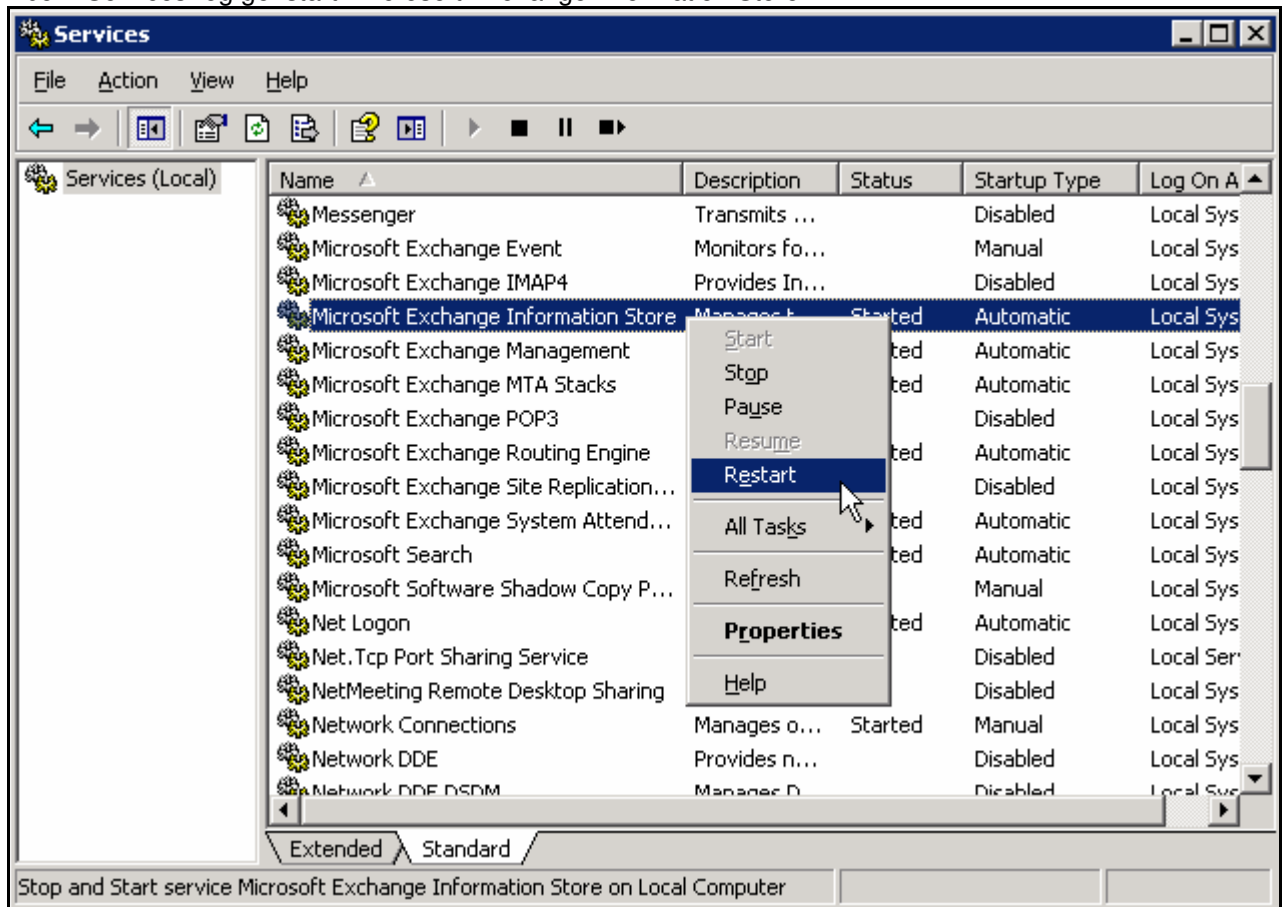
7. Efter dette åbnes Exchange System Manager



8. Fold Servers ud og vælg "Properties" på "First Storage Group". Deaktiver "Circular logging"



9. Åben "Services" og genstart "Microsoft Exchange Information Store"



10. Nu har du gennemført opsætningen af et Exchange backup job.

11. Hvis der skulle opstå problemer eller spørgsmål, kontakt da venligst Backup112 for support på:

Telefon: 70 20 12 06 eller på support@backup112.dk

Eller se vores FAQ på: <http://www.backup112.dk/pages.php?page=ofte%20stillede%20sporgsmal>